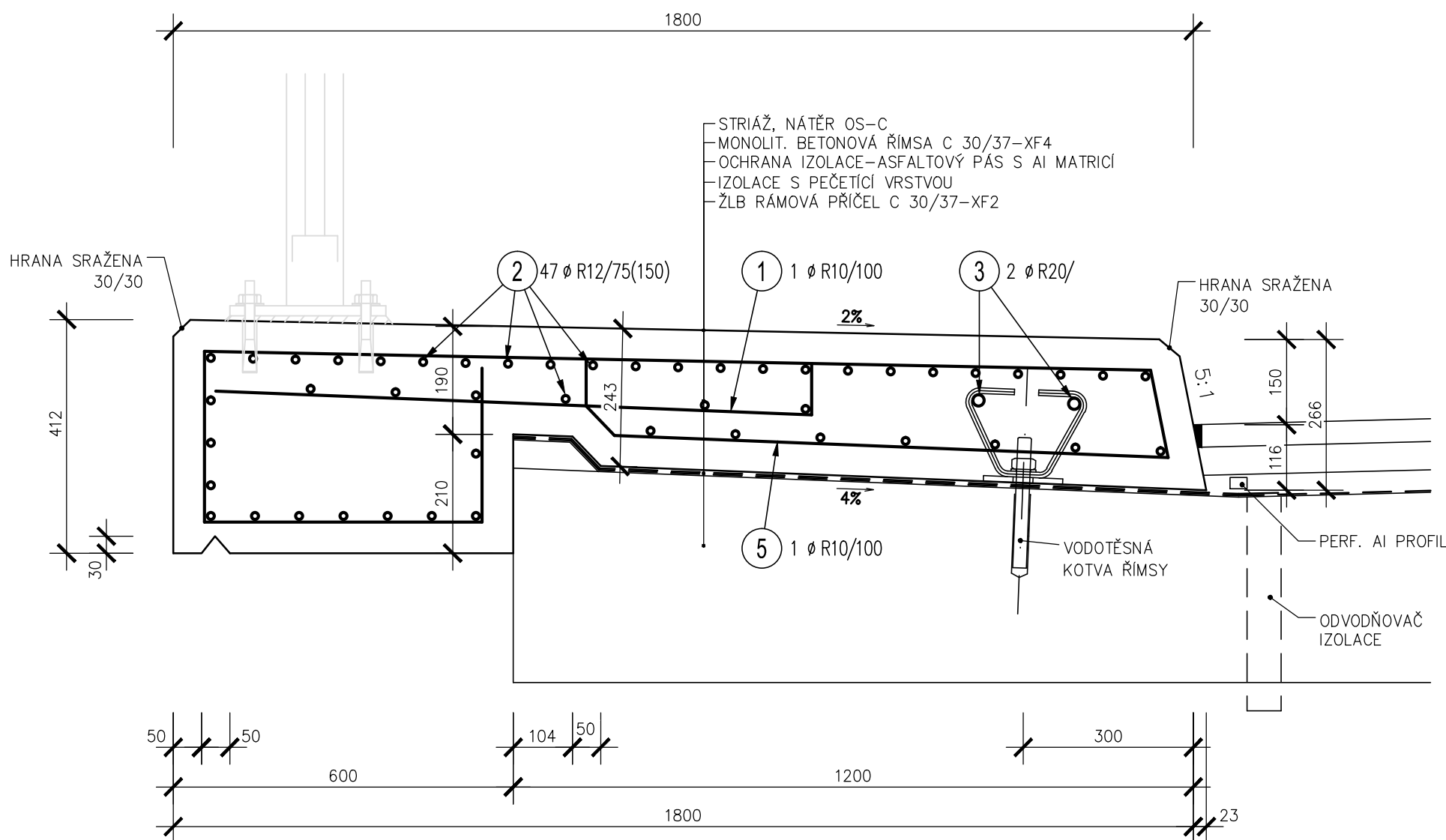
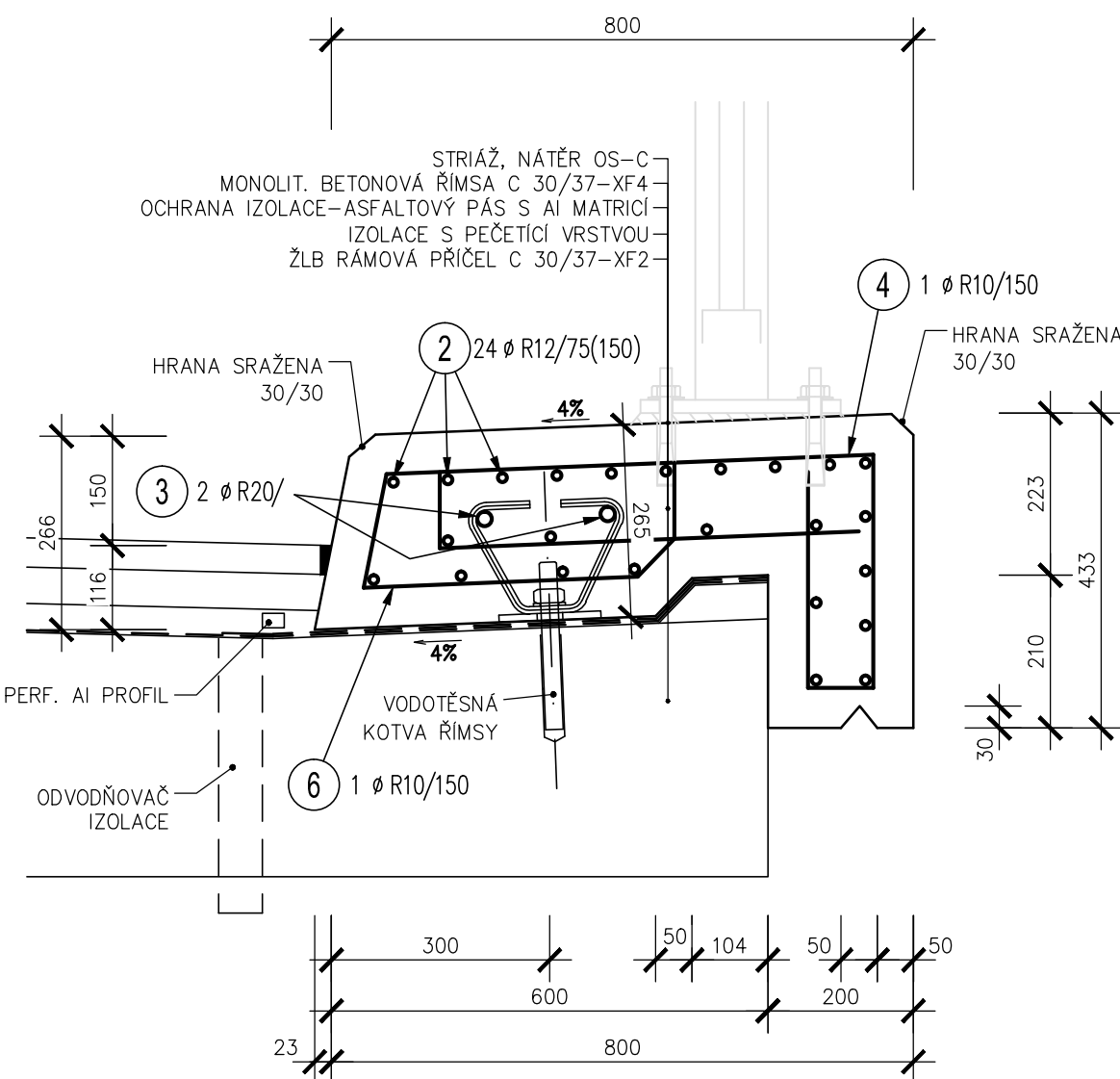


TVAR A SCHEMA VÝZTUŽE ŘÍMS 1:10
DÉLKA ŘÍMS OBOUSTRANNĚ 14,063 m

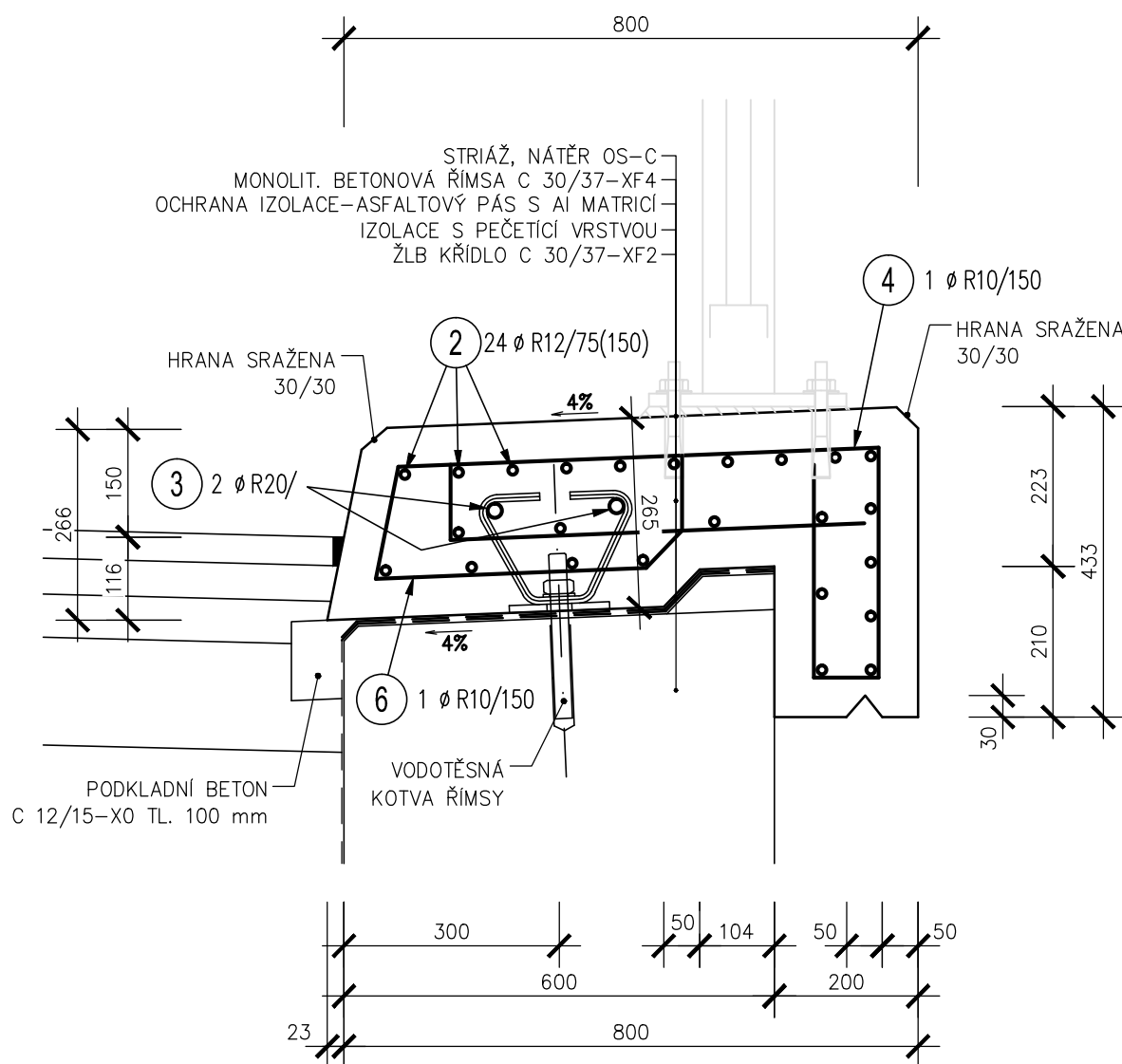
ŘEZ LEVOU ŘÍMSOU NA NOSNÉ KONSTRUKCI



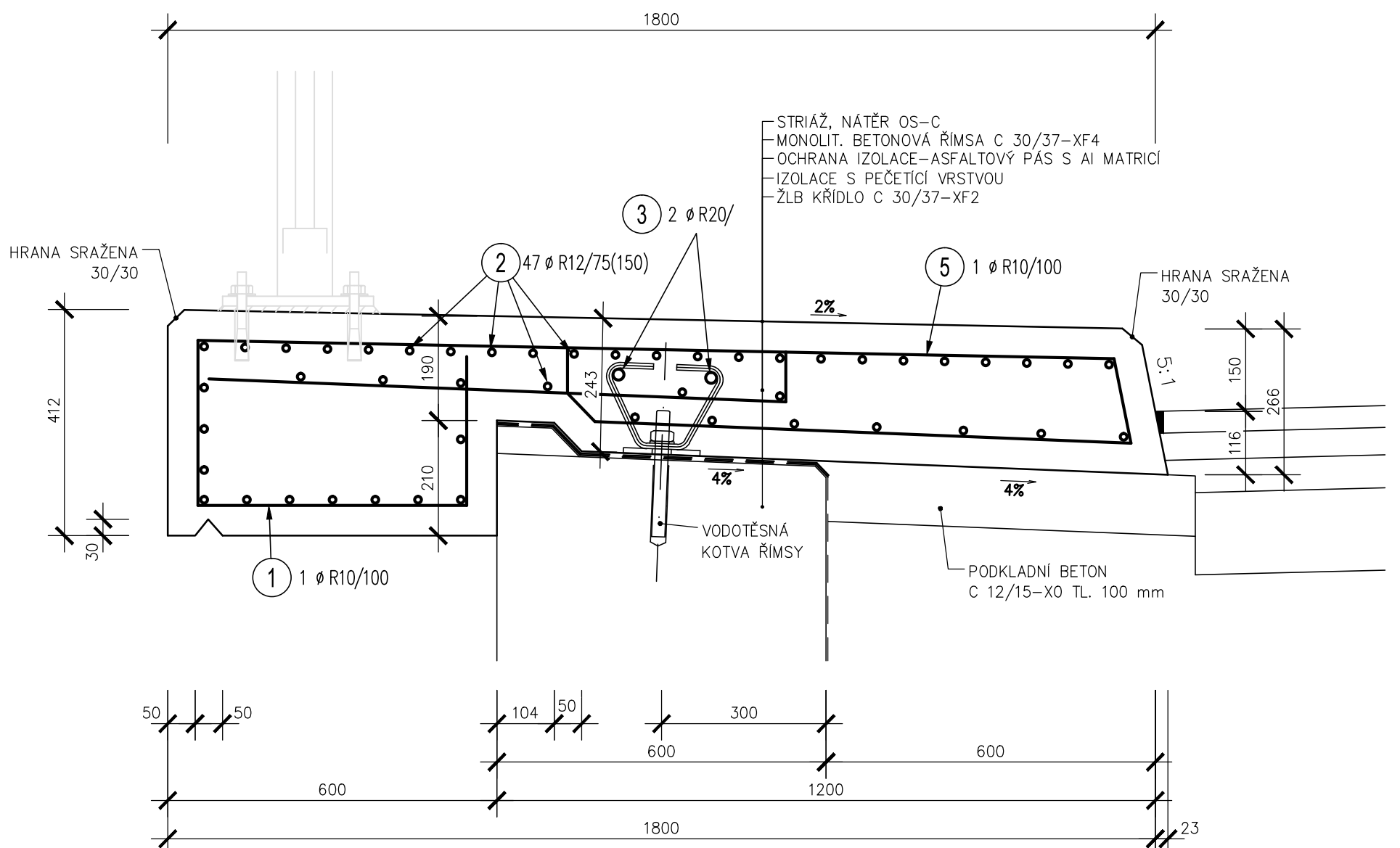
ŘEZ PRAVOU ŘÍMSOU NA NOSNÉ KONSTRUKCI



ŘEZ PRAVOU ŘÍMSOU NA KŘIDLE

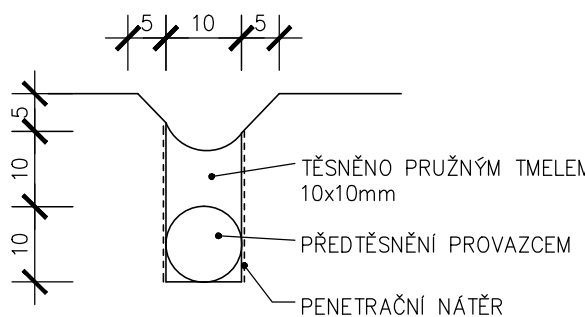


ŘEZ LEVOU ŘÍMSOU NA KŘIDLE



DETAIL PRACOVNÍ SPÁRY 1:1

FRÉZOVÁNÍ POVRCHU DESKY Š. 10mm, HL. 25mm
ZKOSENÍ HRAN 5x5mm



BETON C 30/37-XC4, XD3, XF4 11,25 m³ — 160 kg/m³ 1800 kg
OCEL B500B
KRYTÍ VÝZTUŽE MIN. 40mm, JMENOVITÉ 50mm

PODKLADNÍ BETON C 15/15-X0 0,29 m³

VÝŠKOVÝ SYSTÉM: BALT PO VYROVNÁNÍ
SOUŘADNICOVÝ SYSTÉM: S-JTSK

OZNAČENÍ	POPIS ZMĚNY	DATUM	PODPIS
HIP	ZODP. PROJEKTANT	VYPRACOVAL	KONTROLOVAL
	ING. MARTIN VAŠÁK	ING. KVĚTOSLAV RUŠÁR	ING. MARTIN VAŠÁK
	<i>M. Vašák</i>	<i>K. Rušár</i>	<i>M. Vašák</i>
INVESTOR: JIHOMORAVSKÝ KRAJ, ŽEROTÍNNOVO NÁMĚSTÍ 3/5, 601 82 BRNO			
KRAJ: JIHOMORAVSKÝ		ORP: ŠLAPANICE	KATASTR: VELATICE
STAVBA: III/0471 VELATICE, MOST 0471-2		FORMÁT	2 x 3 A4
ČÁST: SO 201 - MOST		DATUM	KVĚTEN 2015
		STUPEŇ	PDPS
		ČÍSLO ZAK.	2015507
		MĚŘÍTKO	1:10
PŘÍLOHA: TVAR A SCHEMA VÝZTUŽE ŘÍMS		ČÍSLO PŘÍLOHY:	ČÍSLO PÁŘE:
		12	

Dokumentaci lze užívat pouze ve smyslu příslušné smlouvy o dílo výkres, či jeho část, může být kopírován nebo jiným způsobem rozšiřován pouze po předchozím souhlasu IM-Projekt, inženýrské a mostní konstrukce, s.r.o.